

# VERGİ

# UYUMU



**Cumberland Belediyesi,  
daire sahipleri veya  
minimum vergi ödeyenler  
için konut vergilerinde  
değişiklikler yapıyor.**

Vergileme Yılı	Minimum Konut Vergisi	Yıllık artış
2021/22	\$650	-
2022/23	\$715	10%
2023/24	\$785	9.79%
2024/25	\$860	9.55%



Sayın vergi mükellefi,

2016 yılında daha önceki 3 belediye bölgesinin birleştirilmesinden sonra, Cumberland Belediyesi, Yerel Yönetim Alanı (LGA) genelinde vergilerin tahakkuku konusunda bir eşitsizliğe neden olan üç farklı vergi yapısı devraldı. Yasalara göre, Belediyenin, bir vergi uyum sürecini üstlenmesi gerekiyordu.

Belediye, temel toplum hizmetlerinin sunulmasını ve hayati altyapının yönetilmesini sağlarken, bu vergi uyum süreciyle vergileri nispeten düşük tutmak için çalışıyor.

Vergilerin Cumberland Belediyesi vergi mükellefleri için eşit olmasını sağlamak amacıyla, dört yıllık vergi uyum sürecinin uygulanması 1 Temmuz 2021'de başladı.

Yasalaşmış vergi uyum sürecinin bir parçası olarak, minimum konut vergisi 1 Temmuz 2022'den itibaren 65 dolar artacak ve tabloda belirtildiği gibi 2024/25'e kadar artmaya devam edecektir.

Hizmetleri sürdürmek için Özel Vergi Farklılıkları uygulayan ve geliri artıran diğer birçok Büyükşehir Belediyesinin aksine, Cumberland Belediyesi bu uyum sürecinin bir parçası olarak (IPART belirlenen vergi hedeflemesinin üzerinde) herhangi bir ek vergi geliri elde etmeyecektir.

Bu, tarihsel olarak (daha düşük arazi değerlerine sahip olması nedeniyle) daha düşük vergiler ödeyen ancak Belediye hizmetlerine ve altyapısına aynı erişime sahip daha yüksek yoğunluklu bir konuta sahip olan vergi mükelleflerini etkileyecektir.

Belediye bu vergi uyumunu sağlarken, bu süreçteki malî etkiyi en aza indirmek için toplumun ve vergi mükelleflerinin çıkarları doğrultusunda çalışmaya devam edecektir. Belediyenin gelir ve harcamalarının dökümü aşağıdaki sayfada verilmiştir.

Gerçekten malî sıkıntı yaşıyorsanız, vergi indirim için Zorluk Başvurusu mevcuttur.

Bir yorum yapmak veya vergi uyum süreci hakkında sorularınız varsa, lütfen [council@cumberland.nsw.gov.au](mailto:council@cumberland.nsw.gov.au) adresine e-posta gönderin veya 8757 9000 numaralı telefonu arayın.

## Cumberland City Council

16 Memorial Avenue, PO Box 42, Merrylands NSW 2160.

T 8757 9000 W [cumberland.nsw.gov.au](http://cumberland.nsw.gov.au)

E [council@cumberland.nsw.gov.au](mailto:council@cumberland.nsw.gov.au)

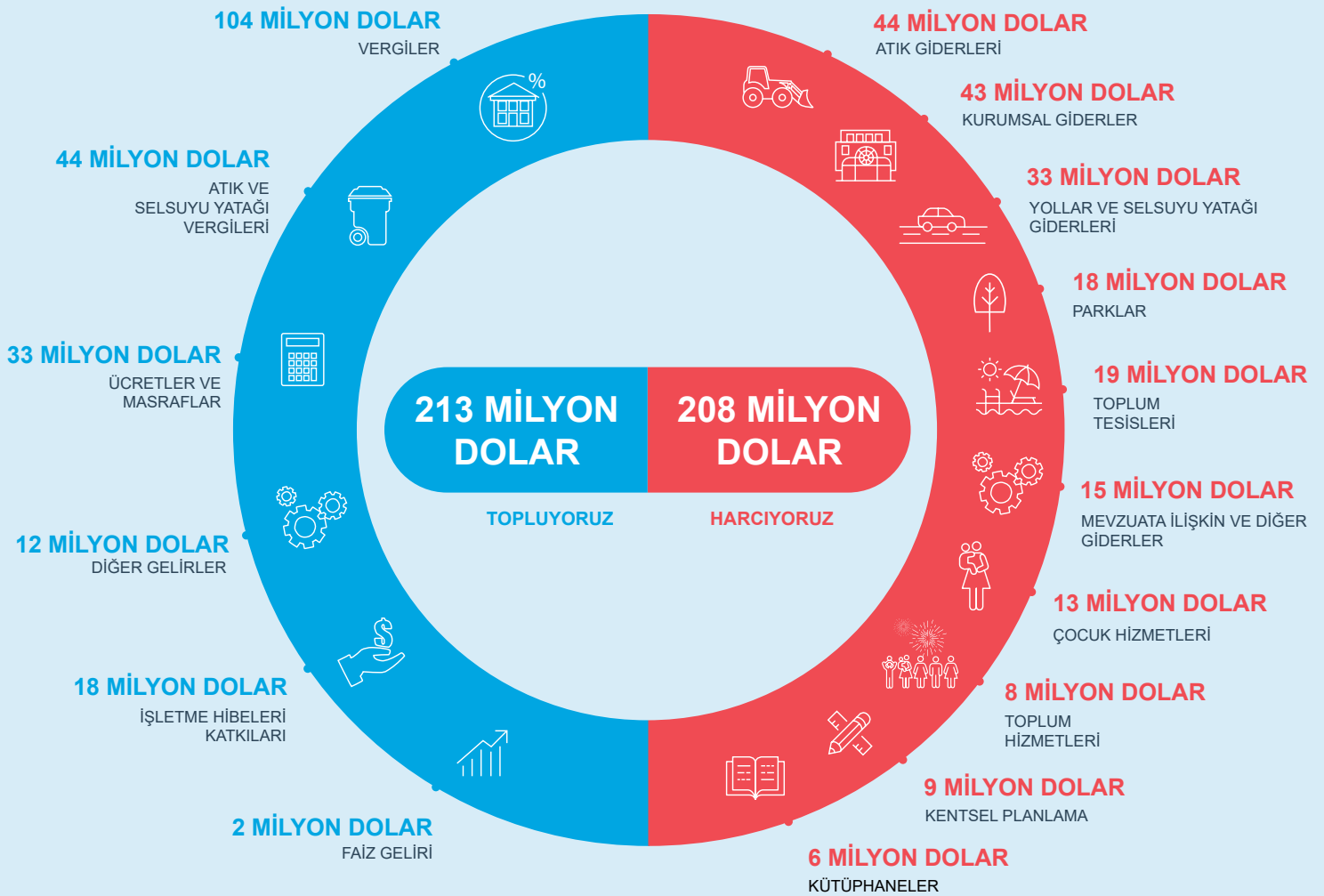
f Cumberland City Council Sydney

@ [cumberlandcitycouncil](https://www.cumberlandcitycouncil.nsw.gov.au)



# VERGİ UYUMU

## İşletme Gelir ve Giderleri



### Cumberland City Council

16 Memorial Avenue, PO Box 42, Merrylands NSW 2160.

T 8757 9000 W [cumberland.nsw.gov.au](http://cumberland.nsw.gov.au)

E [council@cumberland.nsw.gov.au](mailto:council@cumberland.nsw.gov.au)

f Cumberland City Council Sydney

@ [cumberlandcitycouncil](https://www.facebook.com/cumberlandcitycouncil)

