

# வரிகளை

## இசைவுபடுத்தல்



கம்பலாந்து நகர சபை ஒரு யூனிட் வைத்திருக்கும் அல்லது குறைந்தபட்ச வரியைச் செலுத்துபவர்களுக்கான குடியிருப்பு வரியில் மாற்றங்களைச் செய்கிறது.

மதிப்பீடு ஆண்டு	குறைந்தபட்ச குடியிருப்பு வரி	ஓர் ஆண்டுக் காலத்துக்குரிய அதிகரிப்பு
2021/22	\$650	-
2022/23	\$715	10%
2023/24	\$785	9.79%
2024/25	\$860	9.55%

அன்புள்ள வரி செலுத்துபவருக்கு

2016 இல் மூன்று முன்னாள் சபையின் பகுதிகள் இணைந்த பிறகு, கம்பலாந்து நகர சபை மூன்று வெவ்வேறு வரிக் கட்டமைப்புகளைப் பெற்றது. இது உள்ளூர் அரசாங்கப் பகுதி (LGA) முழுவதும் வரிகள் எவ்வாறு வசூலிக்கப்படுகின்றன என்பதில் சமத்துவமின்மையை ஏற்படுத்தியது. சட்டத்தின் கீழ், வரிகளை ஒத்திசைக்கும் செயல்முறையைச் சபை மேற்கொள்ள வேண்டியதாயிருந்தது.

இன்றியமையாத சமூக சேவைகள் வழங்கப்படுவதையும், முக்கிய உள்கட்டமைப்புகள் நிர்வகிக்கப்படுவதையும் உறுதி செய்யும் அதே வேளையில், இந்த வரி ஒத்திசைவு செயல்முறையின் மூலம் வரிகளை ஒப்பீட்டளவில் குறைவாக வைத்திருக்கச் சபை செயல்படுகிறது.

கம்பலாந்து நகர சபையின் வரிகள் செலுத்துவோருக்கு வரிகள் சமமாக இருப்பதை உறுதி செய்வதற்காக நான்கு ஆண்டு வரி ஒத்திசைவு செயல்முறை 1 ஜூலை 2021 அன்று தொடங்கப்பட்டது.

சட்டப்பூர்வமாக்கப்பட்ட வரிகளை ஒத்திசைத்தல் செயல்முறையின் ஒரு பகுதியாக, குறைந்தபட்ச குடியிருப்பு வரி 1 ஜூலை 2022 முதல் \$65 அதிகரிக்கும் அத்துடன் அட்டவணையில் இன்றியமையாத விவரங்களைக் காட்டப்பட்டுள்ளபடி 2024/25 வரை தொடர்ந்து அதிகரிக்கும்

சிறப்பு வரி மாறுபாடுகள் மற்றும் சேவைகளைப் பராமரிப்பதற்காக அதிகரித்த வருவாயை நடைமுறைப்படுத்திய பல் பெருநகர சபைகளைப் போலல்லாமல், கம்பலாந்து நகர சபை இந்த ஒத்திசைவு செயல்முறையின் ஒரு பகுதியாக கூடுதல் வரி வருவாயை (IPART நிர்ணயிக்கப்பட்ட வரியை விட அதிகமாக) உருவாக்காது.

வரலாற்று ரீதியாக குறைந்த வரிகளைச் செலுத்திய (குறைந்த நில மதிப்புகள் காரணமாக) ஆனால் சபையின் சேவைகள் மற்றும் உள்கட்டமைப்பிற்கான அதே அணுகலைக் கொண்ட அதிக அடர்த்தியான குடியிருப்பை வைத்திருக்கும் வரி செலுத்துபவர்களை இது பாதிக்கும்.

இந்த வரிகளை ஒத்திசைப்பதில், இந்தச் செயல்பாட்டின் போது ஏற்படும் நிதித் தாக்கத்தைக் குறைக்க, சமூகம் மற்றும் கட்டணம் செலுத்துவோர் நலன்களுக்காகச் சபை தொடர்ந்து பணியாற்றும். சபையின் வருமானம் மற்றும் செலவு விவரம் பின்வரும் பக்கத்தில் கொடுக்கப்பட்டுள்ளது.

நீங்கள் உண்மையான நிதி நெருக்கடியை அனுபவித்தால், வரி நிவாரணத்திற்காக வடிவமைக்கப்பட்ட நிரல் கிடைக்கும்

நீங்கள் கருத்துத் தெரிவிக்க விரும்பினால் அல்லது வரிகள் ஒத்திசைவு செயல்முறை குறித்து கேள்விகள் இருந்தால், council@cumberland.nsw.gov.au க்கு மின்னஞ்சல் செய்யவும் அல்லது 8757 9000 ஐ அழைக்கவும்.

### Cumberland City Council

16 Memorial Avenue, PO Box 42, Merrylands NSW 2160.

T 8757 9000 W [cumberland.nsw.gov.au](http://cumberland.nsw.gov.au)

E [council@cumberland.nsw.gov.au](mailto:council@cumberland.nsw.gov.au)

 Cumberland City Council Sydney

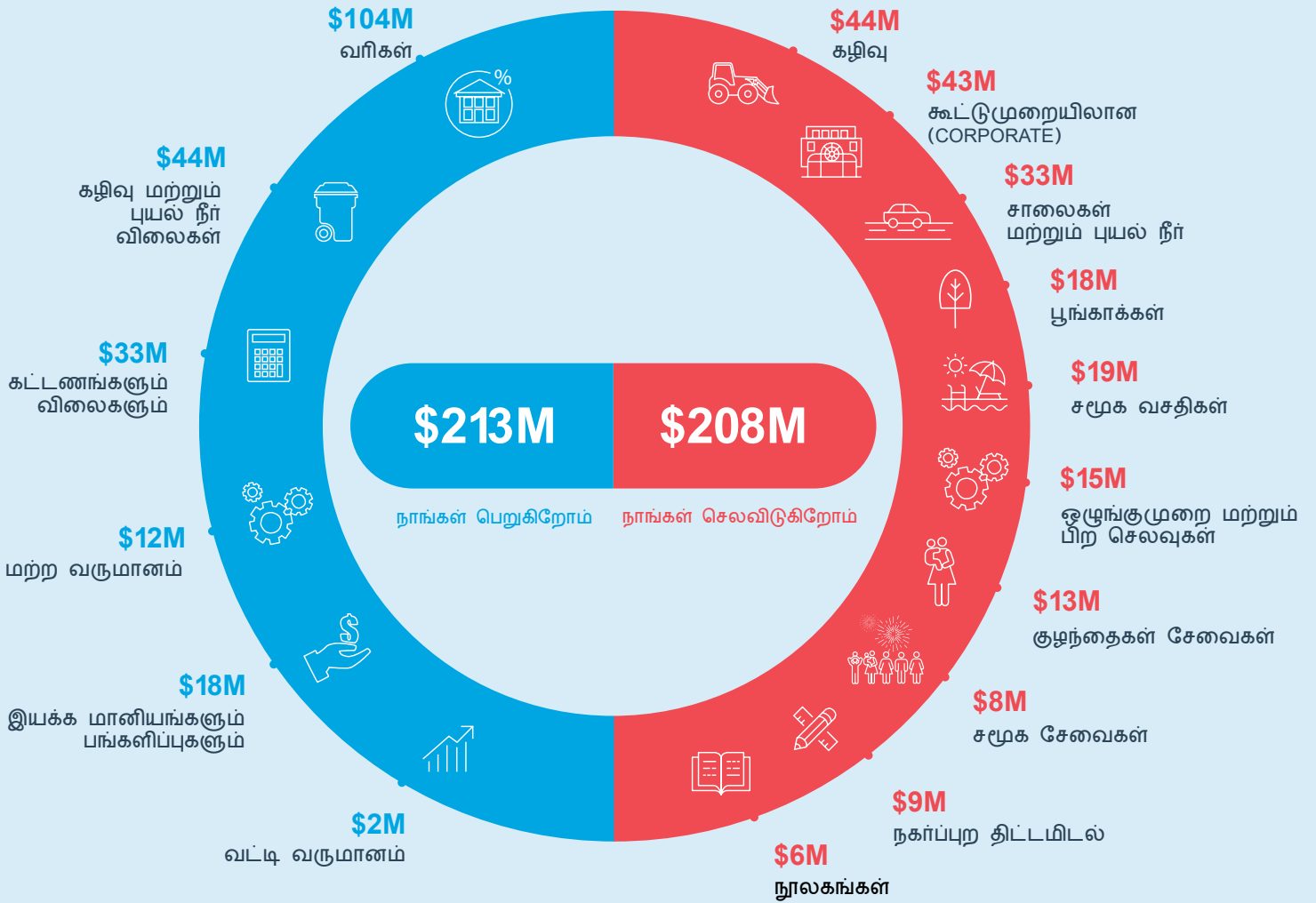
 [cumberlandcitycouncil](https://www.instagram.com/cumberlandcitycouncil)



# வரிகளை

# இசைவுபடுத்தல்

செயல்பாட்டு வருமானம் மற்றும் செலவுகள்



## Cumberland City Council

16 Memorial Avenue, PO Box 42, Merrylands NSW 2160.

T 8757 9000 W [cumberland.nsw.gov.au](http://cumberland.nsw.gov.au)

E [council@cumberland.nsw.gov.au](mailto:council@cumberland.nsw.gov.au)

f Cumberland City Council Sydney

@ [cumberlandcitycouncil](https://www.cumberlandcitycouncil.nsw.gov.au)